

Vidéos MASTIX

édition 2015/3 © mastix sa 2015

Pose des bandes BFL-MASTIX

4 vidéos



**Collage des bandes
BFL-MASTIX sur du rocher
avec la colle Mastix MS Polymer**



**Incorporation des
bandes BFL-Mastix 20/40 R4
dans le béton frais d'un radier**



**Pose des bandes
BFL-Mastix types R4 - R - R41/2 D**





**Collage des bandes
BFL-MASTIX sur béton
avec la colle Mastix MS Polymer**

Chantiers avec bandes BFL-MASTIX

8 vidéos



**Bandes BFL-Mastix
11/40 N pour le traitement des joints
sciés dans le parement amont du
Barrage d'Emosson**



**Utilisation de bandes
BFL-Mastix au cours de la sécurisa-
tion des fondations ancrées du
viaduc de Chillon**



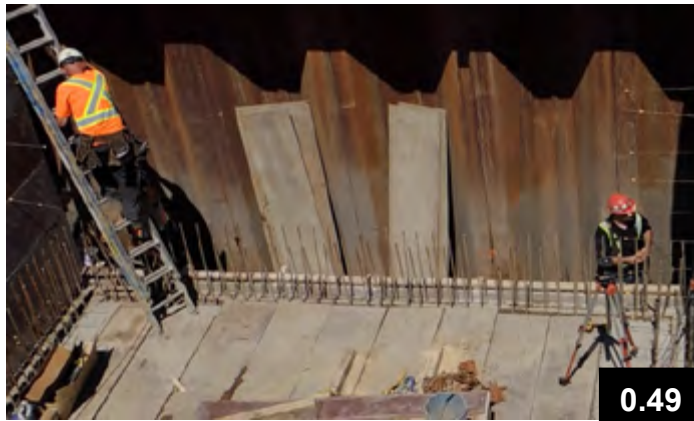
**Utilisation de bandes
BFL-Mastix au cours de la **construc-
tion d'une centrale hydro-électrique****





Etanchéité des joints de bordure sur le Pont de la Poya

1.40



Utilisation de bandes BFL-Mastix pour l'étanchéité des joints du bassin de décantation Marc Aurèle Fortin

0.49



Utilisation de bandes BFL-Mastix pour un joint de dilatation lors de la surélévation du barrage Vieux Emosson

1.52



Utilisation des bandes BFL-Mastix pour l'étanchéité des joints dans le tunnel de Choindez

1.04





Utilisation de bandes BFL-Mastix au cours de la surélévation d'un mur **sur une route de montagne**

Propriétés des bandes BFL-MASTIX

2 vidéos



Adhérence du béton frais sur une surface lisse, sur une surface rugueuses et une surface **très rugueuse**



Déformabilité du noyau des bandes BFL-Mastix sous une **contrainte de traction**

www.mastix.ch

